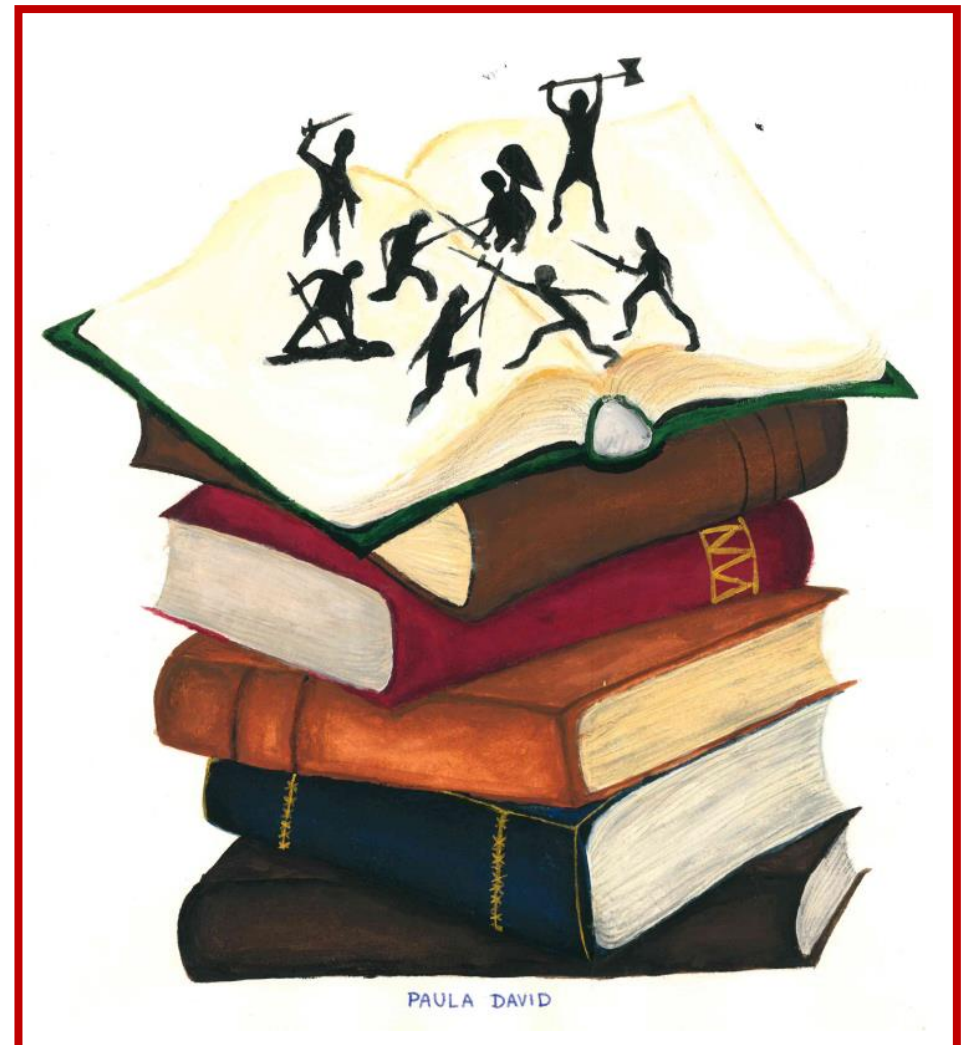


# Running Scenes

Weltliteratur am laufenden Band



## Aufführungsorte und Zeiten im Überblick

### Märchenstunde (Theater Unterstufe)

Aufführungszeiten: **17:00 Uhr, 18:00 Uhr, 19:00 Uhr**

Ort: **Basketballfeld**

### Theaterszenen (Profilfach „Theater und Film“)

Aufführungszeiten: **17:15 Uhr, 18:15 Uhr, 19:15 Uhr**

Ort: **Aula**

### Filmvorführung „Romeo und Julia“ (Profilfach „Theater und Film“)

Aufführungszeiten: **Endlosschleife ab 17.15 Uhr**

Ort: **Mehrzweckraum**

### Shakespeares „MacBeth“ (Theater Mittelstufe)

Aufführungszeiten: **17:30 Uhr, 18:30 Uhr, 19:30 Uhr**

Ort: **Fußballfeld**

### Wedekinds „Frühlings Erwachen“ (Theater Mittelstufe)

Aufführungszeiten: **17:45 Uhr, 18:45 Uhr, 19:45 Uhr**

Ort: **Tartanbahn beim Weitsprung**

### Shakespeare Sonette (P-Seminar English Theatre)

Aufführungszeiten: **zwischen den Aufführungen der anderen Gruppen**

Ort: **auf dem gesamten Schulgelände**

## Theater der Unterstufe

### Märchenstunde

Der Kaufmannssohn Jens wird von einem Koffer in den Orient geflogen. Dort lernt er die Tochter des Sultans kennen und verliebt sich auf der Stelle in sie. Doch damit der Sultan ihm Suleika zur Frau gibt, muss Jens unterhaltsame Geschichten erzählen. Ob ihm das gelingt?

Greta Beck, 6c; Lucky Becke, 6c; Sarah Bußmann, 6b; Lisa Galle, 6b; Johanna Hempfling, 6b; Laura Jüttner, 6b; Leja-Marie Kalide, 6c; Jasmina Kraus, 5b; Rosalie Lustig, 5b; Johanna Mühl, 5a; Dmitry Polushkin, 5c; Safia Reissinger, 6c; Max Schaarschmidt, 6b; Lea Zielke, 5c; Emma Flachs, Q11  
Gesamtleitung Leslie Flachs

**Aufführungszeiten: 17:00 Uhr, 18:00 Uhr und 19:00 Uhr**

**Ort: Basketballfeld** (bei schönem Wetter) / **Turnhalle** (bei schlechtem Wetter)

## Theater der Mittelstufe

### Shakespeares „MacBeth“

Das Drama um den machtgierigen schottischen Heerführer MacBeth ist weltberühmt, aber bis heute bleiben einige Fragen offen. Wie gewinnt MacBeth die Schlacht, die ihm den Aufstieg zur Macht ermöglicht? Und wo kommen eigentlich die ominösen Hexen her, die MacBeth den verhängnisvollen Floh ins Ohr setzen?

**Antworten dazu gibt es auf dem Fußballfeld um 17:30 Uhr, 18.30 Uhr und um 19.30 Uhr.**

### Wedekinds „Frühlings Erwachen“

Früher war alles besser. Doch stimmt das wirklich? Wie lebten Jugendliche um 1900? Mit welchen Problemen hatten sie zu kämpfen? Wie geht es Jugendlichen heute mit Schule und Freunden?

**Antworten dazu auf der Tartanbahn „beim Weitsprung“ um 17.45 Uhr, 18.45 Uhr und 19.45 Uhr.**

Marlene Baumast, 7a; Bernstrauch, Valentina, 8d; Tamara Bogacki, 10c; Katherine Borges-Spies, 10c; Merle Greiner-Fuchs, 8b; Eric Horn, 9d; Junia Irmer 7d; Jana Kohlmann, 10e; Samia König, 8d; Anton Körner, 10b; Lena Lemaire, 8d; Emma Lustig, 9d; Paulina Löhner, 8b; Samuel May, 10b; Luisa Meier, 8c; Amelie Nekolla, 8b; Annika Sager, 8b; Matilde Scharnagl, 9c; Valene Stöcker, 10c; Ella Tschunt, 10e; Roya Uebler, 9c; Hanna Walter, 10e;  
Gesamtleitung Axel Stenzenberger und Annabell Winkler

## Profilfach „Theater und Film“ Q11/Q12

### Dürrenmatts „Der Besuch der alten Dame“:

*1.Akt, 1.Szene:* Verwahrloste Güllner warten auf die Ankunft der Milliardärin, ihre einzige Hoffnung.

*3.Akt, 5.Szene:* Das Ende – Eine Milliarde für den Tod der Jugendliebe III. Die Entscheidung ist gefallen.

Ionescos „Die Nashörner“: 1. Akt: Nashörner trampeln durch die Stadt.

Büchners „Woyzeck“. Beim Doktor: Die Auswirkungen einer Erbsendiät.

Goethes „Faust. Der Tragödie Erster Teil“. Kerker: Wer rettet Gretchen?

**Aufführungszeiten: 17.15 Uhr, 18.15 Uhr, 19.15 Uhr**

**Ort: Aula**

Shakespeares „Romeo und Julia“. Balkonszene: **Filmvorführung**

**Mehrzweckraum (Endlosschleife ab 17.15)**

EliasBelzFranziskaBöhlerVincenzCasperJannikDvornikLorenaFeigelEmilFlachsFelixHufnagelMarieKummerNinaLommerMarieOffermannLukasPichaKilianScharnagelJanSchützElenaUnbehauDanielUrbanczykSamuelZienertTechnik/FilmproduktionSidneyGoodheartTechnikassistenzLuis KriegerRegiePeter Schmeling

## **P-Seminar „English Theatre“ (Q11)**

William Shakespeare verfasste 154 Sonette und integrierte weitere in seine Dramen. Die meisten dieser berühmten 14-zeiligen Gedichte widmen sich dem Thema Liebe und gelten als literaturwissenschaftliche Spezialdisziplin. Doch lassen sie sich auch inszenieren? An diesem gewagten Unterfangen versucht sich das P-Seminar „English Theatre“ der Q11.

Deliane da Cruz, Laura Friedrich, Lena Füssel, Emma Gebhard, Alicia Jeremku, Annika Kraft, Saskia Kron, Marie Kummer, Lucas Leicht, Nina Lommer, Jana Seitz, Paula Staudigel, Annkathrin Stöger, Sophia Stöger, Mia Wiese, Gesamtleitung Uli Bühler

## **PR und Catering: P-Seminar „English Theatre“**